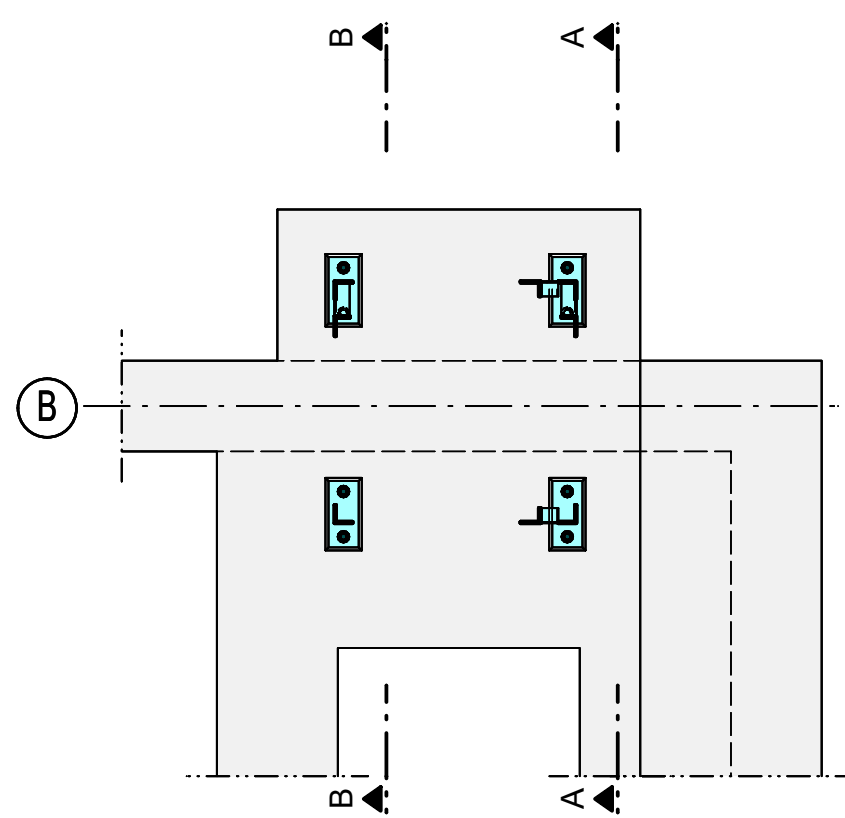
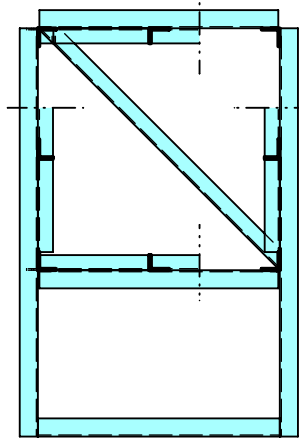


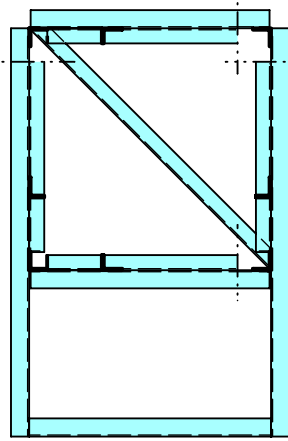
PŮDORYSNÝ ŘEZ I - I



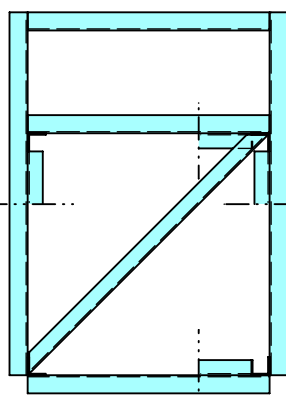
PŮDORYSNÝ ŘEZ II - II



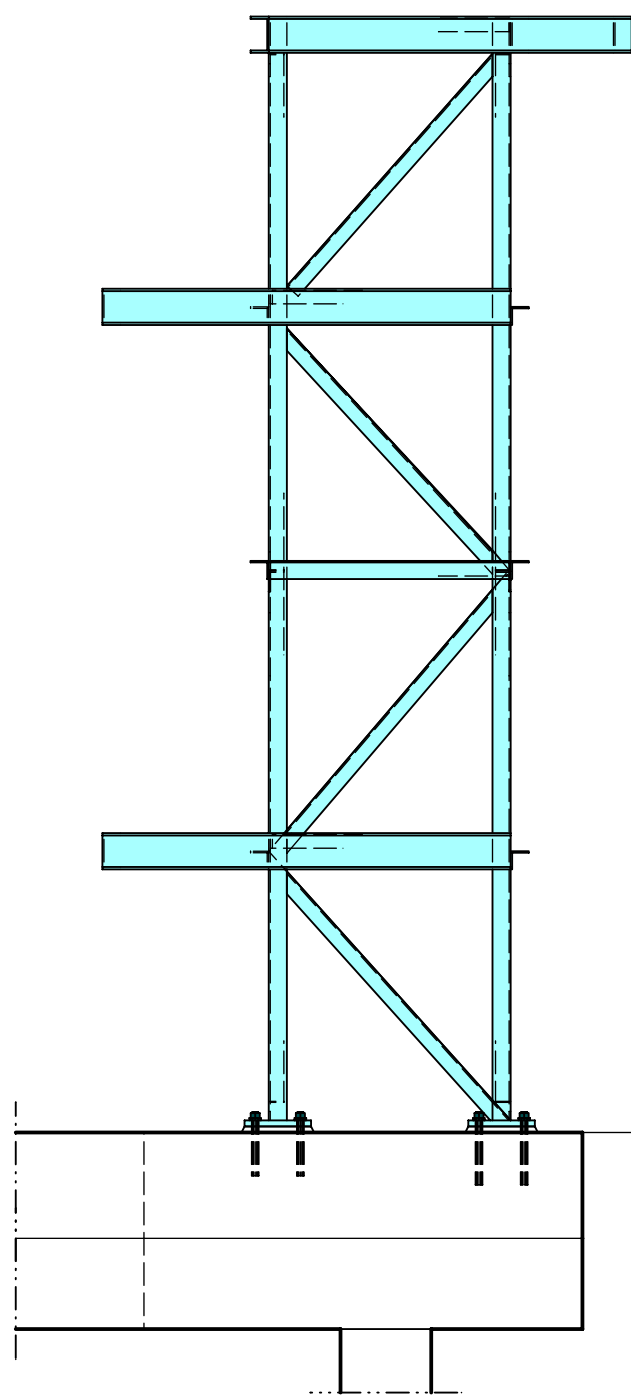
PŮDORYSNÝ ŘEZ III - III



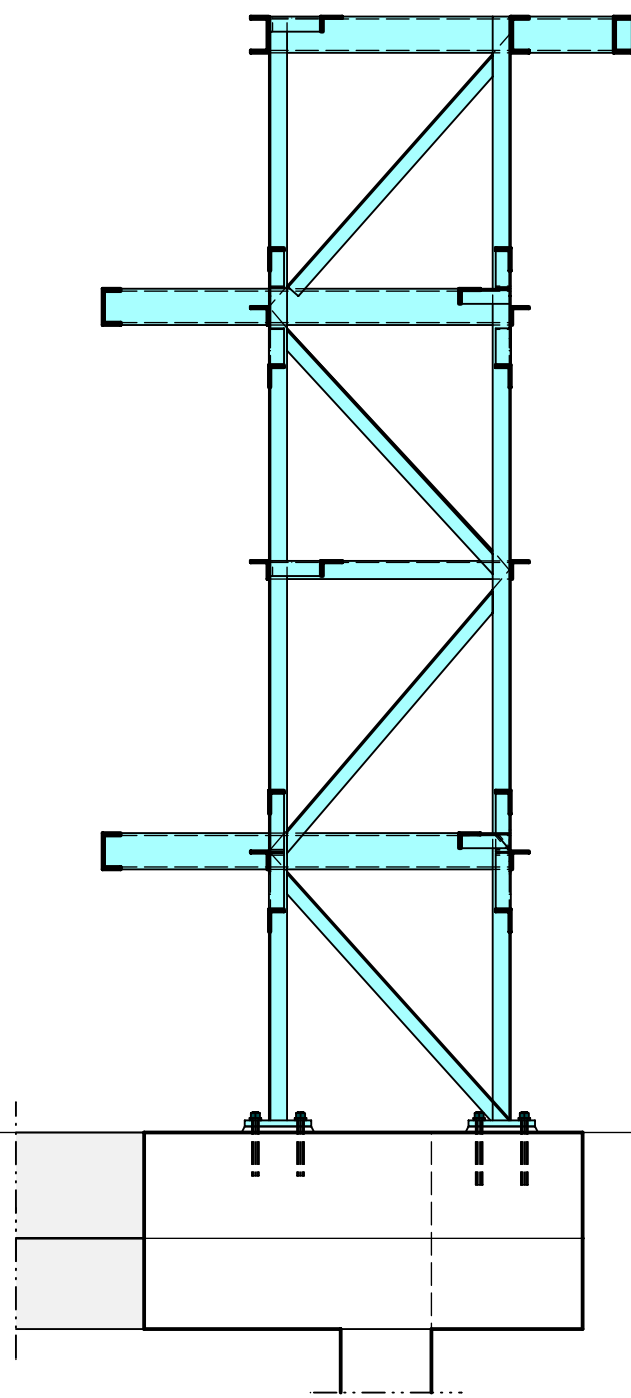
PŮDORYSNÝ ŘEZ IV - IV



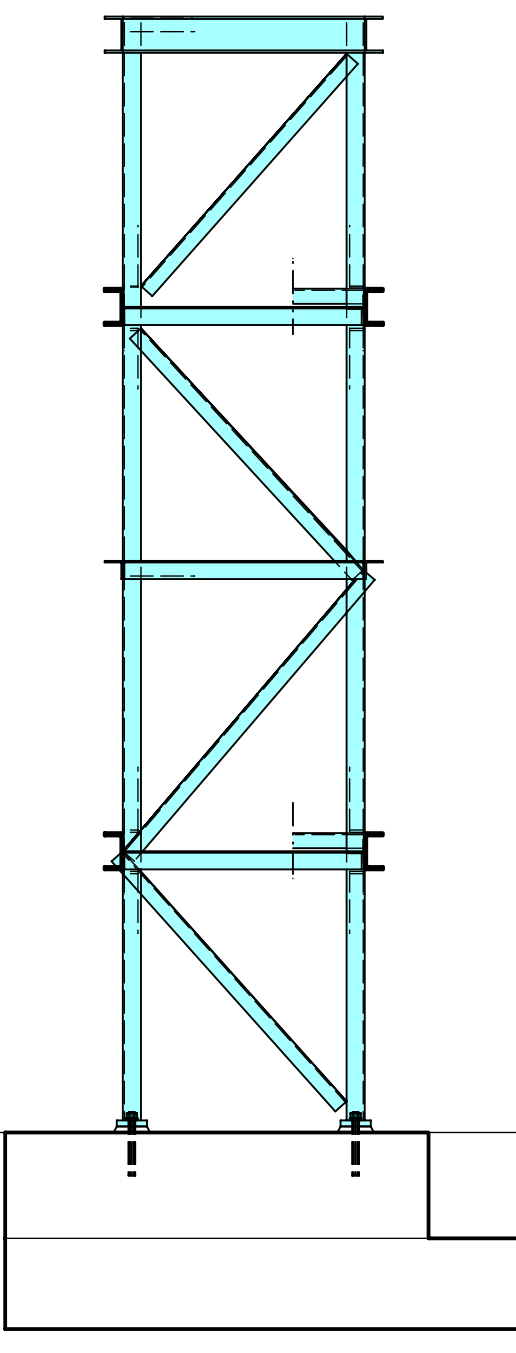
Řez A - A



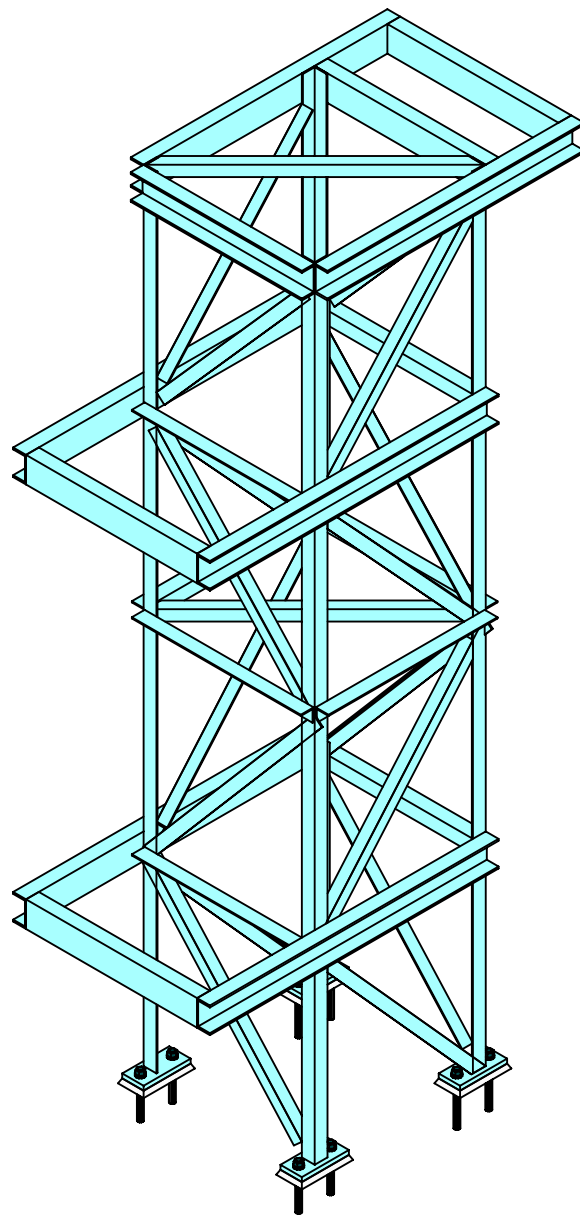
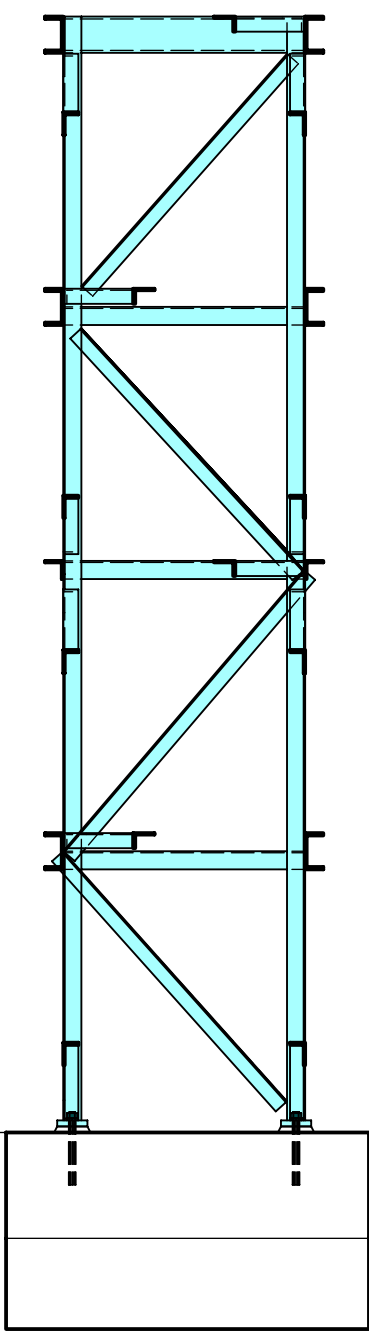
Řez B - B



Řez C - C



Řez D - D



MATERIÁL - OCEL S235

TRÍDA PROVEDENÍ EXC2 PODLE ČSN EN 1993-1-1:2005/A1:2014 PŘÍLOHA C.

POZNÁMKA - OCELOVÉ KONSTRUKCE

NÁVRH OCELOVÉ KONSTRUKCE JE ZPRACOVÁN V PODROBNOSTECH ODPOVÍDAJÍCÍ ZADÁVACÍ DOKUMENTACI STAVBY. PRO TENTO ÚČEL MŮŽE BYT DOKUMENTACE POUŽITA. DOKUMENTACE BUDE PODKLADEM PRO ZPRACOVÁNÍ DALŠÍCH STUPŇŮ PROJEKTOVÉ DOKUMENTACE, ZEJMÉNA DOKUMENTACE PRO PROVEDENÍ STAVBY A DILENSKÉ DOKUMENTACE OCELOVÝCH KONSTRUKCÍ.

PŘED VÝROBOU OCELOVÉ KONSTRUKCE SE MUSÍ PROVÉST ZAMĚŘENÍ STÁVAJÍCÍCH KONSTRUKCÍ. BUDOUCÍ OCELOVÉ KONSTRUKCE V KOLIZI SE STÁVAJÍCÍMI KONSTRUKCEMI (ZJIŠTĚNO ZAMĚŘENÍM), MUSÍ SE KONSTRUKČNÍ NÁVRH UPRAVIT DLE ROZĚRŮ STÁVAJÍCÍCH KONSTRUKCÍ NA STAVBĚ.

Revize	Popis revize	Datum revize
--------	--------------	--------------



AQUA PROCON s.r.o.
Projektová a inženýrská společnost
Palackého tř. 12, 612 00 Brno
tel: +420 541 428 011
E-mail: info@aquaprocon.cz
www.aquaprocon.cz

Vedoucí projektu	Ing. Aleš Mucha
Vedoucí dílčího projektu	-
Zodpovědný projektant	Ing. Petr Havel
Vypracoval	Ing. Petr Havel
Kontroloval	Ing. Bořek Čerbák

Investor	Vodárenská společnost Tábořsko s.r.o.
Objednatel	Vodárenská společnost Tábořsko s.r.o.

Formát	6 x A4	Měřítko	1:25	Stupeň	DPS	Datum	05/2023	Zakázkové číslo	1590521-50
--------	--------	---------	------	--------	-----	-------	---------	-----------------	------------

Projekt			ZPRACOVÁNÍ ČISTÍRENSKÝCH KALŮ AČOV TÁBOR		
D - Dokumentace objektů a technických a technologických zařízení					
D.1 - Dokumentace stavebního nebo inženýrského objektu					
D.1.1 - STAVEBNÍ ČÁST					
Příloha			Číslo přílohy		Souprava
OK PODPORA PRO DOPRAVNÍK			D.1.1.121		Revize
					0